

ВАШЕ ЗДОРОВЬЕ

Креветка попала В «КРАСНЫЙ СПИСОК»

Как же все-таки много людей, в том числе в Чертанове, сегодня страдают от аллергии! Об этом говорят итоги акции по аллергодиагностике, проходившей в лаборатории «ДитриксМедикал» в феврале. Так что же портит жизнь нашим согражданам? Об этом мы беседуем с главврачом лаборатории Л. И. СТАНКЕВИЧ.

— Любовь Ивановна, аллергию к каким продуктам можно было выявить, пройдя тестирование крови во время акции?

— В качестве пищевых аллергенов рассматривались цельные куриные яйца, сырое коровье молоко, соевые бобы, рыбная смесь (треска, сельдь, макрель, камбала), мясная смесь (свинина, говядина, курица), пшеничная и ржаная мука, арахис, лесные орехи, морковь, сельдерей.

— А как интерпретировались результаты исследований?

— Исследование проводилось методом качественного иммуноферментного анализа. Если антитела к продукту не выявлялись, то результат тестирования по этой позиции рассматривался как отрицательный. При наличии иммунного ответа организма на тот или иной продукт полученный результат определялся как положительный. При низких титрах антител реакция организма рассматривалась как пограничная.

— И какой продукт из предложенного перечня оказался самым аллергенным?

— Как ни странно, в большинстве тестов выявлена аллергическая ре-

акция организма на мясо креветки — как у взрослых, так и у совсем маленьких детей. Так что, почти всем, проходившим обследование в рамках акции по аллергодиагностике, было рекомендовано исключить из рациона креветку, попавшую в «красный лист» — перечень продуктов, употребление которых следует избегать.

— На какие ингаляционные аллергены обследовались участники комплексного тестирования?

— Это были наиболее распространенные аллергены — такие, как клещ домашний («производитель» пыли); три вида плесневых грибов, пыльца крапивы, лещины, березы, полыни; смесь растительной пыльцы колоска душистого, райграсса многолетнего, тимофеевки луговой, ржи культивированной, бухарника шерстистого; эпителий кошки и собаки, а также латекс.

— Что же из числа перечисленных аллергенов, судя по результатам тестов, чаще всего беспокоит наших сограждан?

— Вопреки нашим ожиданиям, оказалось, что в большинстве тестов иммунный ответ организма был вы-



явлен не при контакте с домашним клещом, плесневыми грибами, частицами шерсти «братьев наших меньших» и цветущими растениями. Наиболее распространенным виновником беспоконья оказался латекс. Казалось бы, не такой уж незаменимый в быту материал, но, тем не менее, чаще всего первое, с чем контактирует грудной ребенок — это сока из латекса. Не этот ли контакт служит первопричиной такого, мучительного для ребенка, состояния как экссудативный диатез? Об этом стоит задуматься родителям, которые сами страдают от аллергии и генетически передают предрасположенность к подобным заболеваниям своим детям.

— Будут ли у Вас повторяться подобные акции по аллергодиагностике?

— Да, в преддверии весны мы решили снова провести такую акцию,

чтобы те, кто не успели пройти диагностику, могли воспользоваться возможностью обследоваться с большой скидкой. Каждый, кто сталкивался с такой проблемой, знает, что исследование это — дорогостоящее. Особенно, когда человеку трудно предположить, что же именно вызывает реакцию организма. Поэтому, тактирует грудной ребенок — это сока из латекса. Не этот ли контакт служит первопричиной такого, мучительного для ребенка, состояния как экссудативный диатез? Об этом стоит задуматься родителям, которые сами страдают от аллергии и генетически передают предрасположенность к подобным заболеваниям своим детям.

Беседовала
Лидия ДАВИДОВА

НАШ КОНСУЛЬТАНТ

Весной обостряются НЕ ТОЛЬКО ЧУВСТВА

Многие из нас с нетерпением ждут пору весеннего обновления, которая будоражит чувства и мысли надеждой на хорошие перемены в жизни.

Но, к сожалению, далеко не все с приходом весны испытывают прилив оптимизма. И это неудивительно. Ведь весной обостряются не только чувства, но и различные хронические недуги воспалительного характера. Среди них особенно распространены ревматологические заболевания. Как же предотвратить опасное нарастание недуга?

Предвестники возможных обострений подобных заболеваний, которые нередко портят весеннее настроение, можно обнаружить с помощью исследования крови по ревматологическому профилю, в ходе которого определяются данные о содержании в крови С-реак-

тивного белка, ревматоидного фактора, антистрептолизина, а также о количествах антиядерных антител и антител к двуспиральной ДНК — при аутоиммунных заболеваниях.

Если вовремя заметить неприятные изменения в организме, обострения хронического заболевания ревматологического профиля можно избежать, приняв соответствующие профилактические меры. Но, если этот момент упустить, можно надолго «выйти из строя» и, вместо того, чтобы радоваться весне, видеть в ней лишь виновника своего недомогания. Так что, лучше встречать это время года во всеоружии, не давая заставить себя врасплох.

Тревожная СТАТИСТИКА

Не проходит месяца, чтобы в лаборатории «ДитриксМедикал» не выявили случая заражения ВИЧ-инфекцией. Недавно такой диагноз был поставлен 4-летней девочке. А вот какова статистика распространения этого заболевания по всей столице.

За 20 лет регистрации больных СПИДом в Москве диагноз был установлен у 1604 человек, 669 из которых уже умерли. С 1987 года по состоянию на 1 января 2008 года в Москве выявлено 27717 ВИЧ-инфицированных жителей столицы. В прошлом году количество вновь выявленных случаев ВИЧ-инфекции в Москве выросло на 14,4 % по сравнению с 2006 годом — за год в столице заразилось 1143 человека, сообщает ИТАР-ТАСС со ссылкой на московское управление Роспотребнадзора.

Основную группу ВИЧ-инфицированных (81,2 %) составляют люди в возрасте от 15 до 39 лет. Среди них наибольшее число инфицированных в группе от 20 до 29 лет, а на втором месте — 30-39-летние. Большинство ВИЧ-инфицированных женщин (53,87 %) от 20 до 29 лет.

Всего в прошлом году у ВИЧ-инфицированных матерей родилось 610 детей, диагноз «ВИЧ-инфекция» установлен у 24 детей.

Распространение ВИЧ-инфекции на территории Москвы до недавнего времени происходило преимущественно при внутривенном употреблении наркотиков. Однако, по статистике, за последние 7 лет процент наркоманов среди вновь зарегистрированных ВИЧ-инфицированных снизился с почти 90 % до 26 %. Это говорит о том, что СПИДом все чаще заражаются вполне добропорядочные граждане — в результате случайных связей и, к примеру, во время различных косметологических операций, проводимых в сомнительных медицинских учреждениях, не имеющих необходимых условий для обработки инструмента многократного использования. Над этим стоит задуматься.

Внимание! Акция!

3–9 марта — профиль женской красоты (Ca, P, Mg, Fe, витамин D)

10–16 марта — ревматологический профиль

17–30 марта — аллергодиагностика

В эти дни вы можете пройти исследование со скидкой. Справки по тел. 388-33-22.



РЯДОМ С НАМИ



Легко ли быть ЖЕНЩИНОЙ?

Ответить на этот вопрос положительно могут лишь представители сильного пола. Ведь, глядя на обворожительную беззаботную особу, они, порой, даже не подозревают, сколько труда ей приходится прикладывать для того, чтобы хорошо выглядеть.

салонов красоты и фитнес-клубов, дополненный грамотно подобранным макияжем и стильной одеждой. Но, к сожалению, даже с помощью самых дорогостоящих ухищрений не всегда удается восполнить недостаток природных внешних данных.

Причину этого нужно искать внутри организма. Например, если цвет лица приходится скрывать за толстым слоем косметики, то зачастую это может говорить об ане-

мии, связанной с дефицитом железа. Недостаток кальция, который может не усваиваться организмом из-за дефицита в витамине D, может привести к разрушению зубов и ломкости ногтей. Эта же причина в совокупности с недостатком фосфора и железа может сильно повредить волосам — они начнут сечься и выпадать. К проблемам в общении, связанным с эмоциональными срывами, может привести дефицит магния.

Весной подобные состояния обостряются из-за авитаминоза. Справиться с ними можно с помощью специальных препаратов. Но, чтобы определить, каких именно микроэлементов не хватает женщине, которая хочет выглядеть как можно лучше, ей необходимо пройти обследование крови. Очень важно вовремя разобраться с проблемами, намечающимися в организме из-за дефицита жизненно необходимых веществ, чтобы не допустить необратимых изменений.

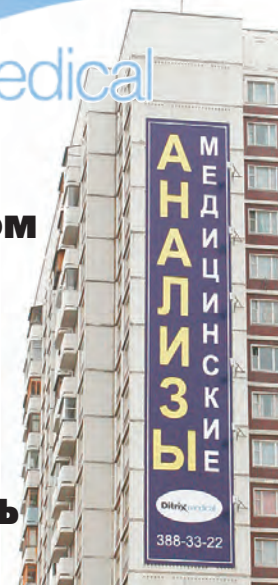
Вот и получается, что чаще всего женская красота и хорошая форма — это результат регулярных и довольно утомительных посещений

Ditrix medical

Служба
выезда на дом

Все виды
анализов

Тест на
пищевую
непереносимость

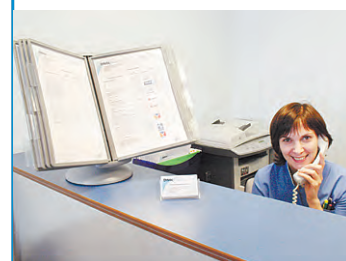


388-33-22

ул. Кировоградская, 38-1

8.00-20.00 без выходных

www.ditrix.ru



Врачебные тайны — только для абонентов АКАДО!

Смотрите по понедельникам в 21.15 в прямом эфире телекомпании «Персей» программу «Врачебные тайны» — беседы о медицине с Мариной Травниной. На ваши вопросы о возможностях современной науки и практики при лечении различных заболеваний ответят самые опытные врачи. Будьте здоровы!

5%

скидка для
предъявителя